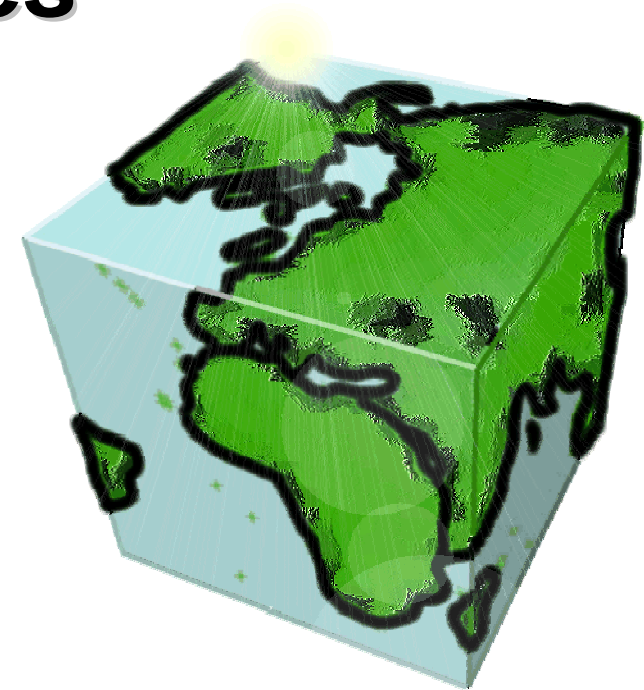


Spatial Content Services



*Anwendertreffen 2004
auf der INTERGEO*



Programm

- 11:00 Uhr Begrüßung und Rückblick auf 10 Jahre Entwicklung
(Dietmar Hermsdörfer, Stadt Köln)
- 11:30 Uhr KölnAtlas.Online mit SCS
(Dietmar Hermsdörfer, Stadt Köln)
- 12:00 Uhr Netzwerkanalyse mit SCS
(Dominic Moser, Cablecom)
- 12:30 Uhr Standortplanung mit SCS
(Stephan Bielser, Migros)
- 13:00 Uhr Mittagspause
Möglichkeit zur individuellen Demo des SCS Projekts Stuttgart
am ESRI Stand
- 14:00 Uhr Entwicklung mit SCS
(Peter Grüninger, Baral)
- 14:30 Uhr SCS - Road ahead
(Markus Widmer und Rainer Herzog, ESRI)
- 15:00 Uhr Diskussion

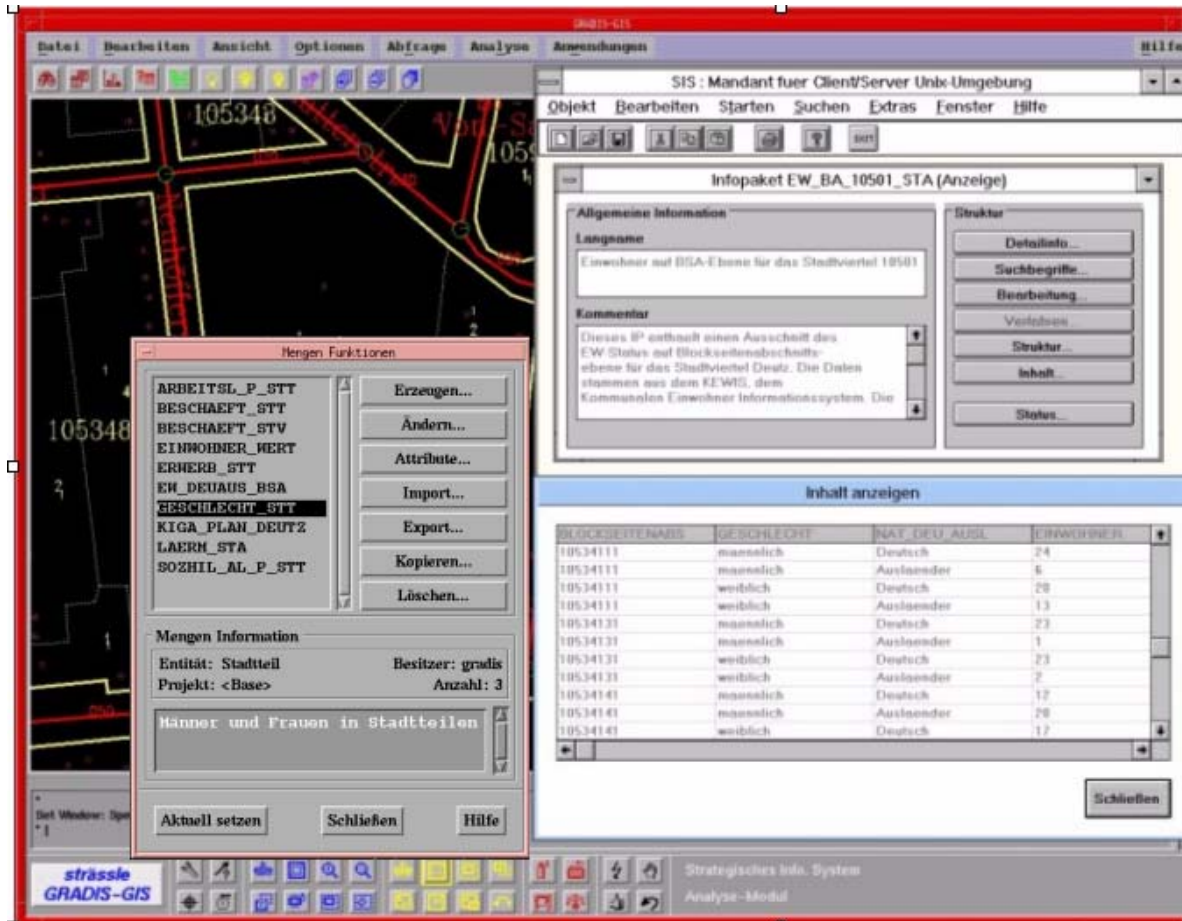


SCS

Rückblick auf 10 Jahre Entwicklung

Dr. Dietmar Hermsdörfer

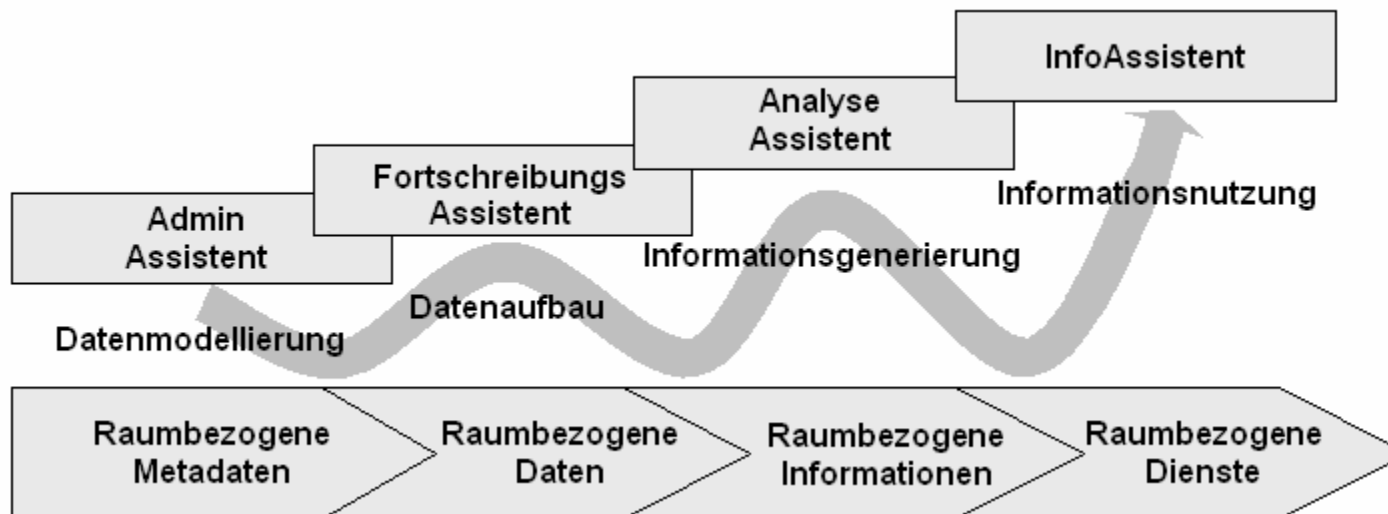
Gradis-GIS (1995)



Panel-Konzept

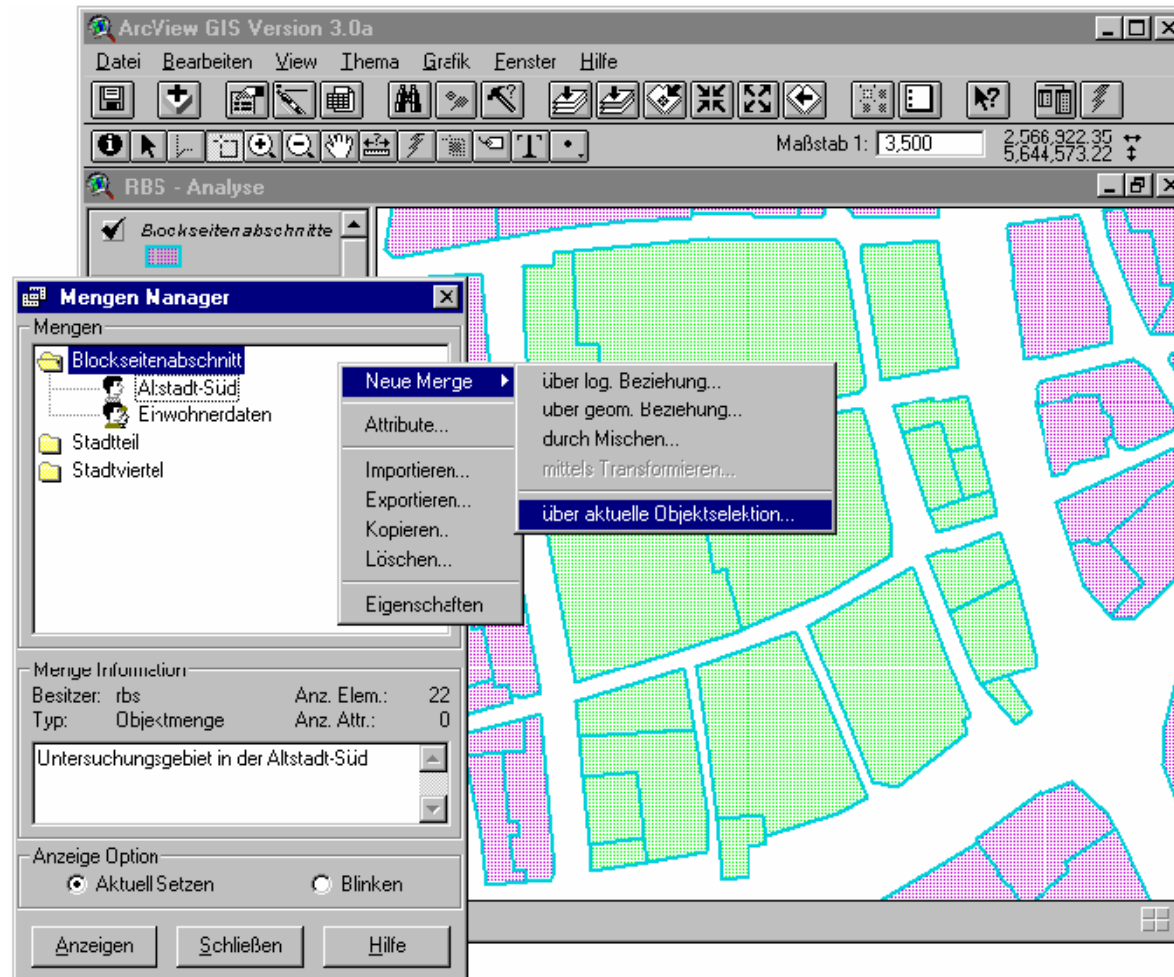
- Sichten-Manager
- Mengen-Manager
- Abfragen-Manager
- Thematische Karten-Manager

GeoAssistenten-Konzept (1997)



ArcView (1998)

Mengen-Manager





Internet Map Server (1999)

Interaktive Karte

Suchmaske

Sie sehen:

- Wahllokal
- 2/3 Adresse

Karte aktualisieren

Bewegliche Kartenübersicht

Copyright **Stadt Köln**
Realisiert von infoware GmbH
in Kooperation mit ESRI-Deutschland
und causa formalis informationsdesign.

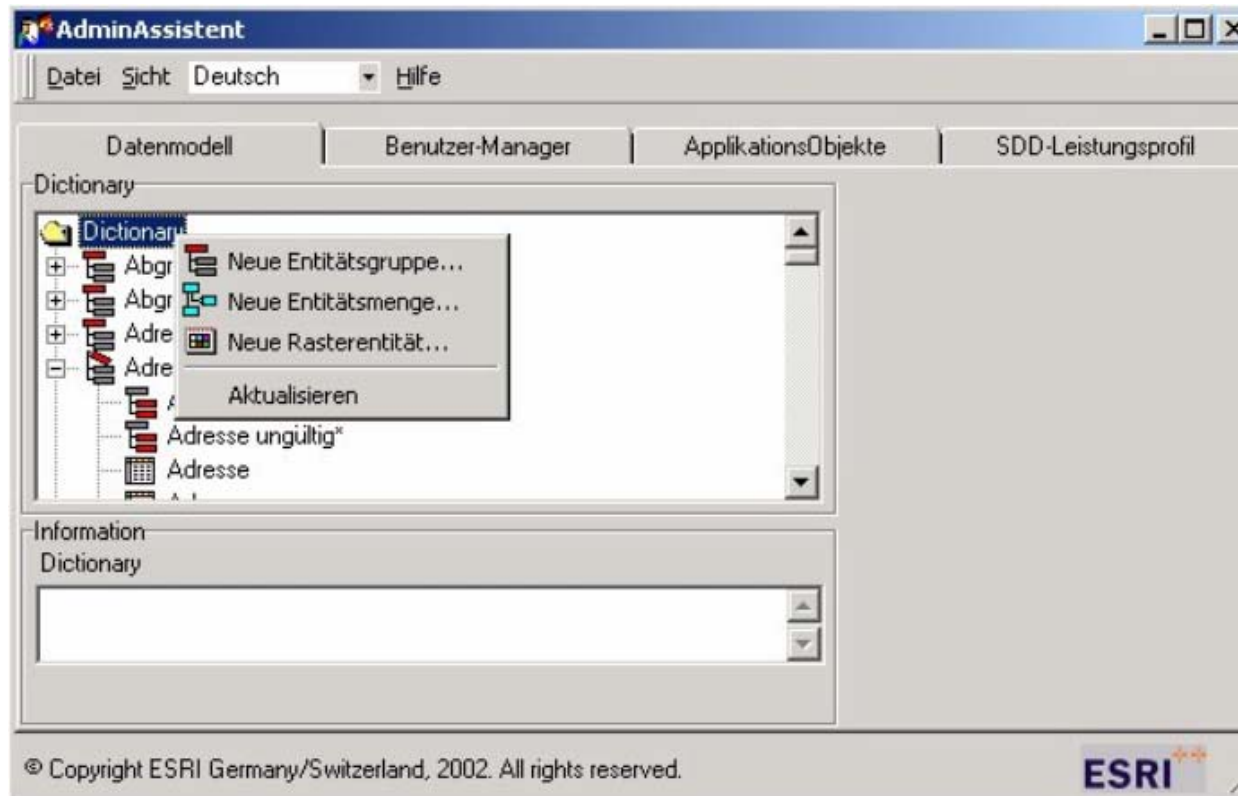
625,00 m

Zoomen Zentrieren Identifizieren

Identifiziertes Objekt:
Historisches Rathaus
Rathausplatz 2
50667 Köln / Altstadt-Nord

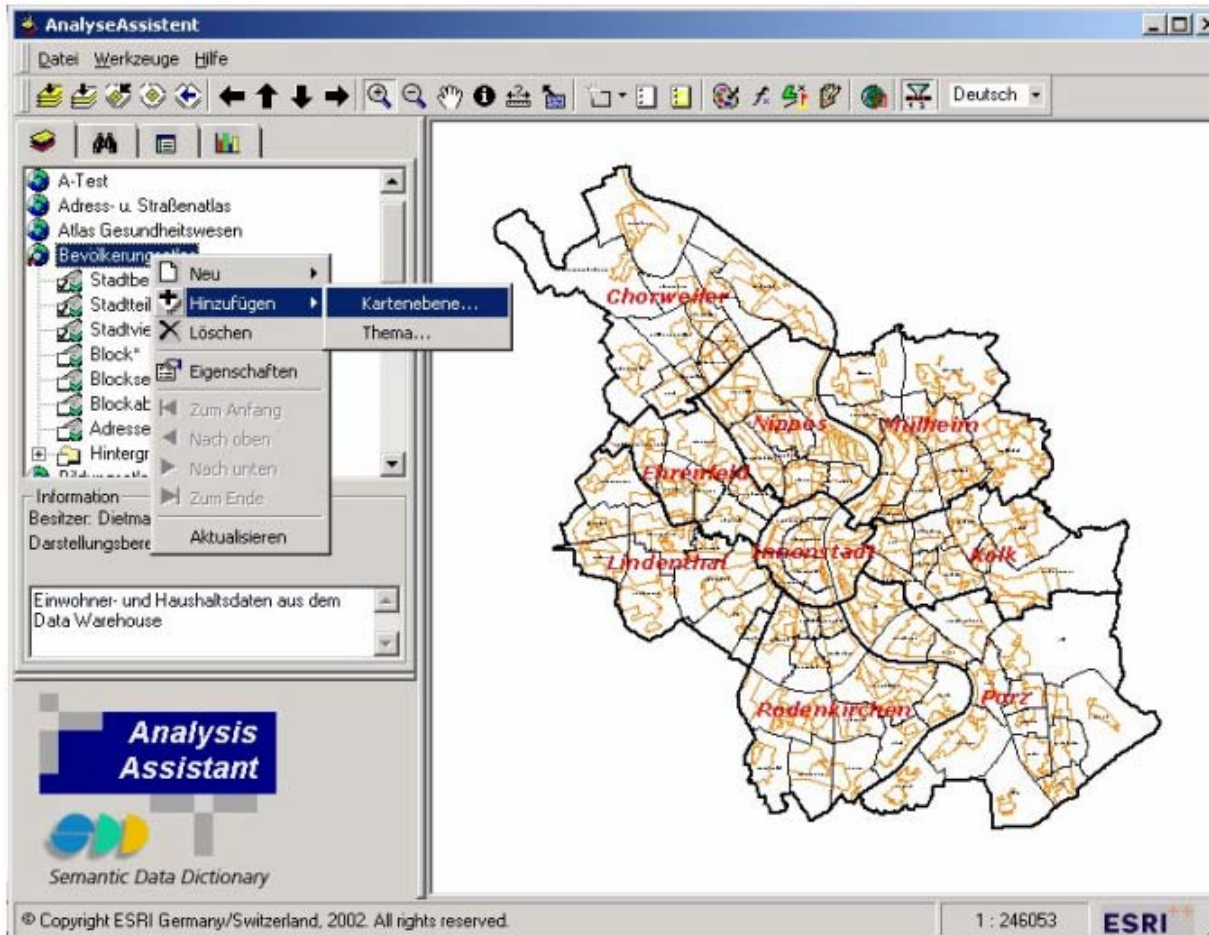
Basis des ContentIMS

AdminAssistent (1999)



**Geodaten
modellieren
(V.1 light)**

AnalyseAssistent (2000)



Sichten (V.1 light)

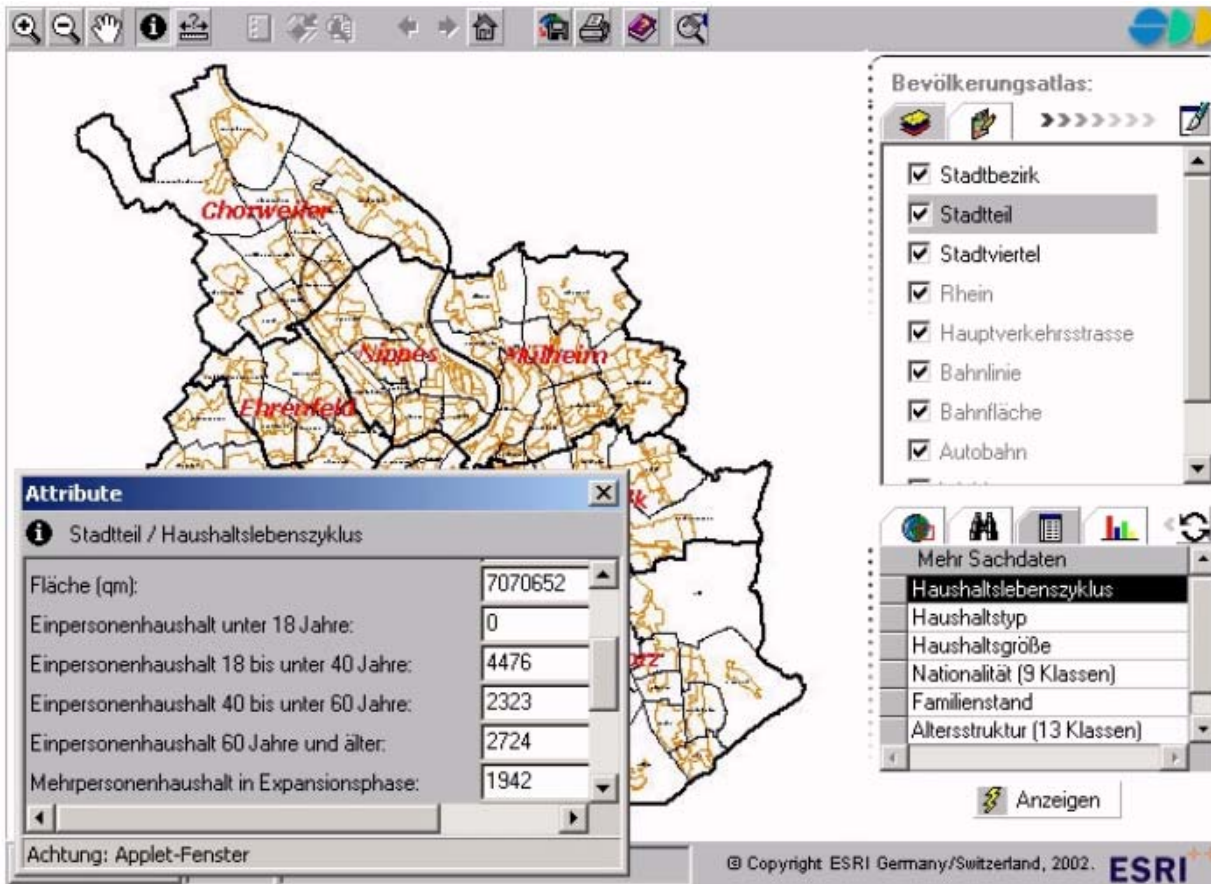
**Mengen und
Abfragen (V.1)**

**Thematische
Karten (V.2)**

**Sichtbezogene
Mengen (V.3)**

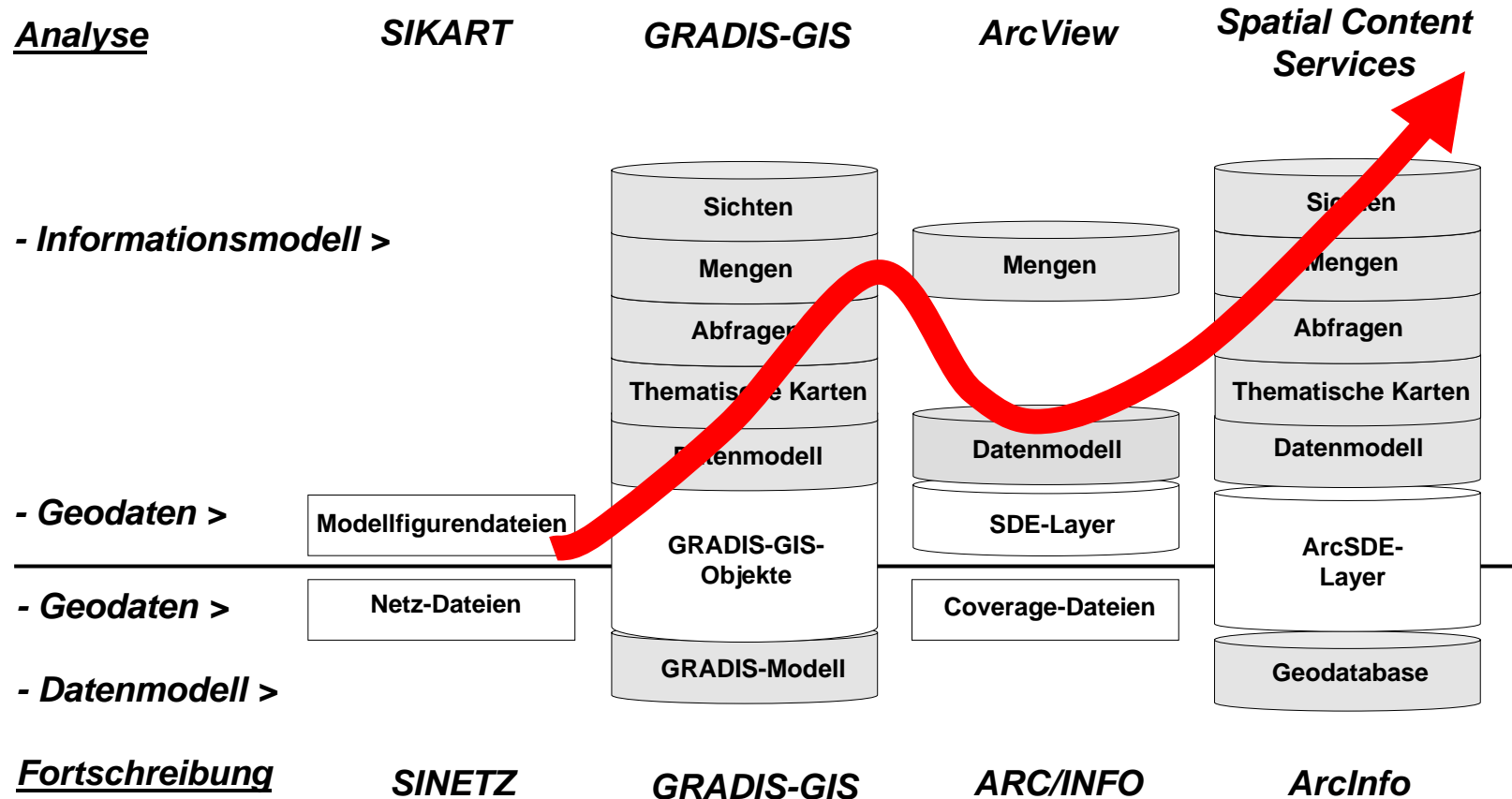


InfoAssistent (2000)



Version 1/2

Entwicklung des Informationsmodells





Entwicklung: 10 Jahre Informationsmodellierung

